

PLU de Pauillac

Département de la Gironde

Commune de Pauillac

Révision du Plan d'Occupation des Sols valant Plan Local d'Urbanisme

POS Approuvé le : 01.08.1986
POS Modifié le : 13.04.1989
24.07.1996

DCM lançant la révision : 19.12.2001

Projet arrêté : 14.09.2006

Projet approuvé : 18.10.2007

2.2- Orientations par secteur

Cachets et visas

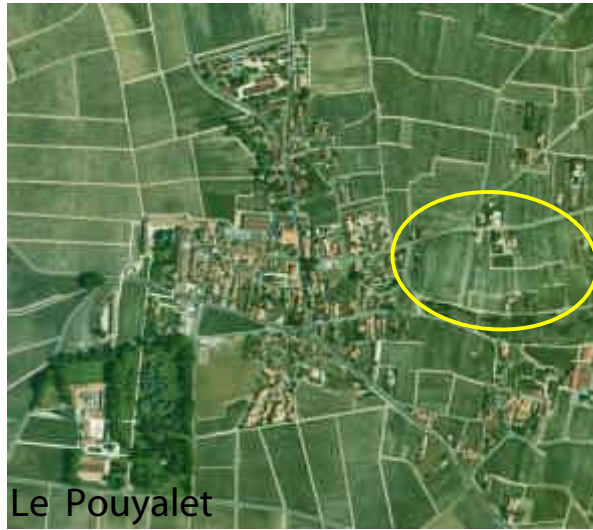
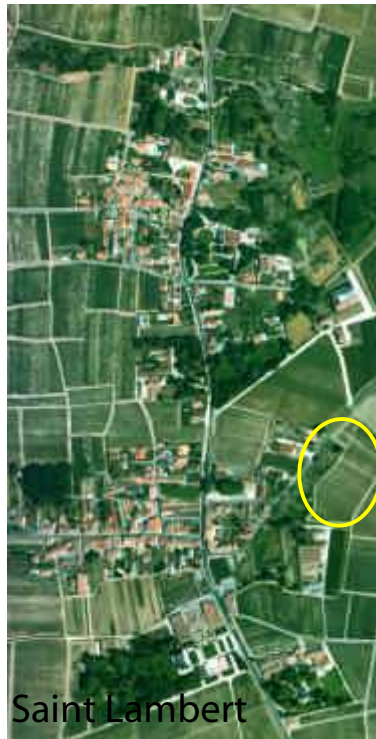


CITADIA

CITADIA CONSEIL SUD OUEST
1029 Bd Blaise Doumerc
82000 MONTAUBAN
Tél. 05 63 92 11 41
Fax 05 63 93 25 47
citadiasudouest@wanadoo.fr
Site : www.citadia.com

1. Les zones d'urbanisation future

5 zones à urbaniser



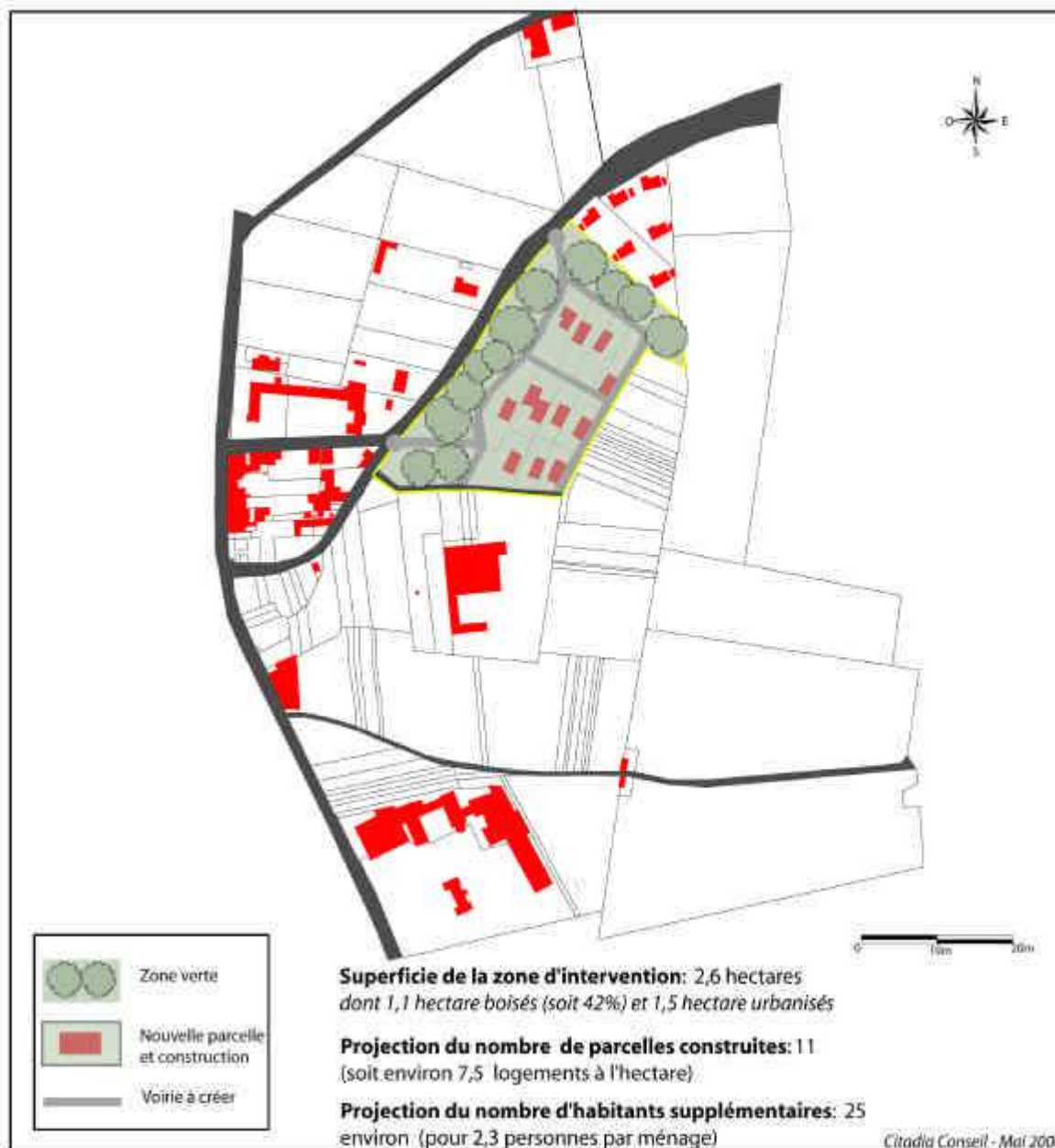
SAINT - LAMBERT

Vue aérienne de l'état initial



— Périètre d'intervention

Vue aérienne avec photo montage



Vue aérienne de l'Etat Initial





Vue aérienne avec photomontage



LE POUYALET



 Nouvelle parcelle et construction

 Voirie existante

Superficie de la zone d'intervention : 7,9 ha

Projection en nombre de parcelles : 19 à 20 por 30 existantes
Densité moyenne : 6,5 constructions / ha

Projection population attendue : 45 à 50 habitants supplémentaires

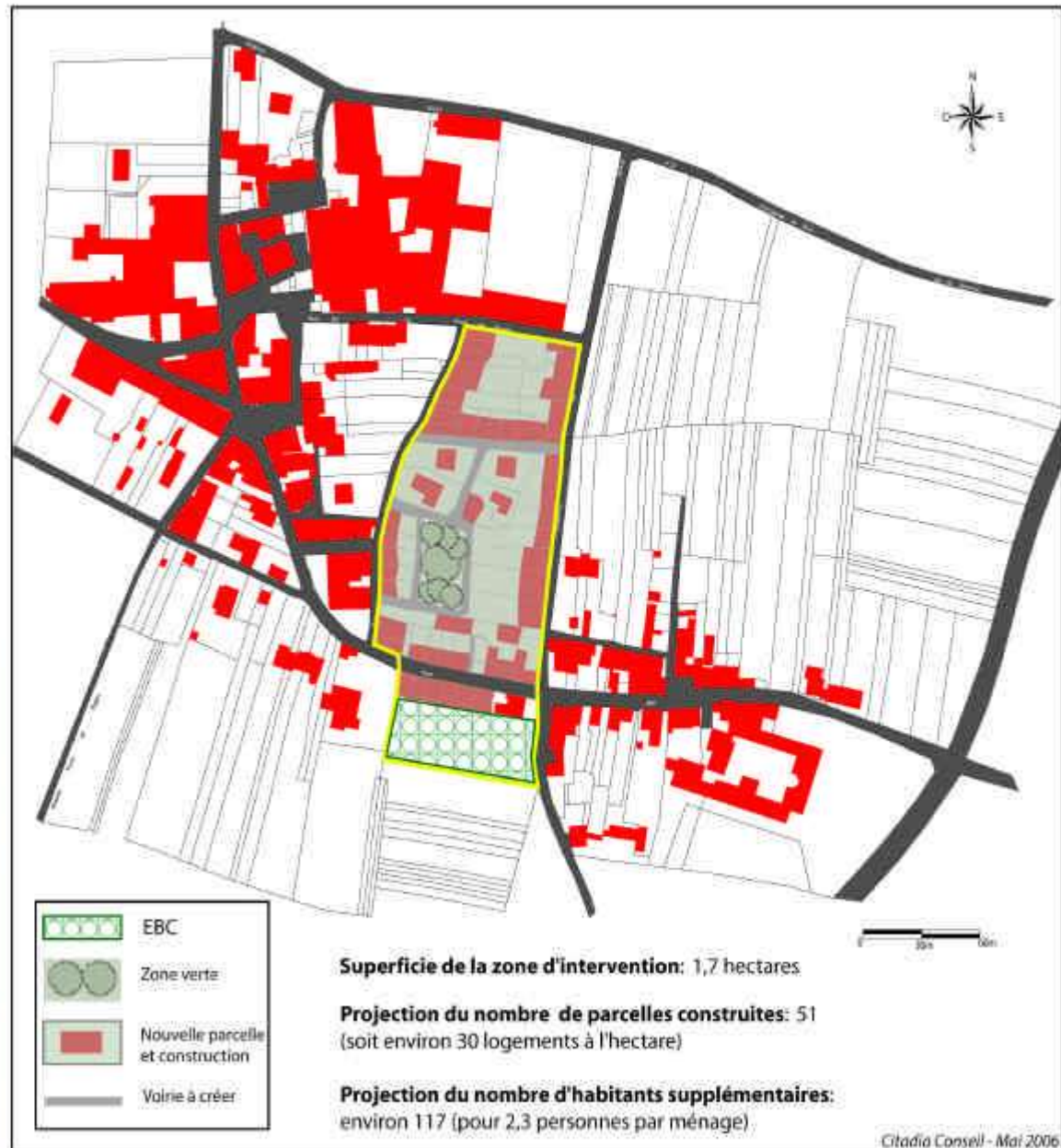
CORDEILLAN - BAGES

Vue aérienne de l'état initial



— Périimètre d'intervention — EBC

Vue aérienne avec photo montage



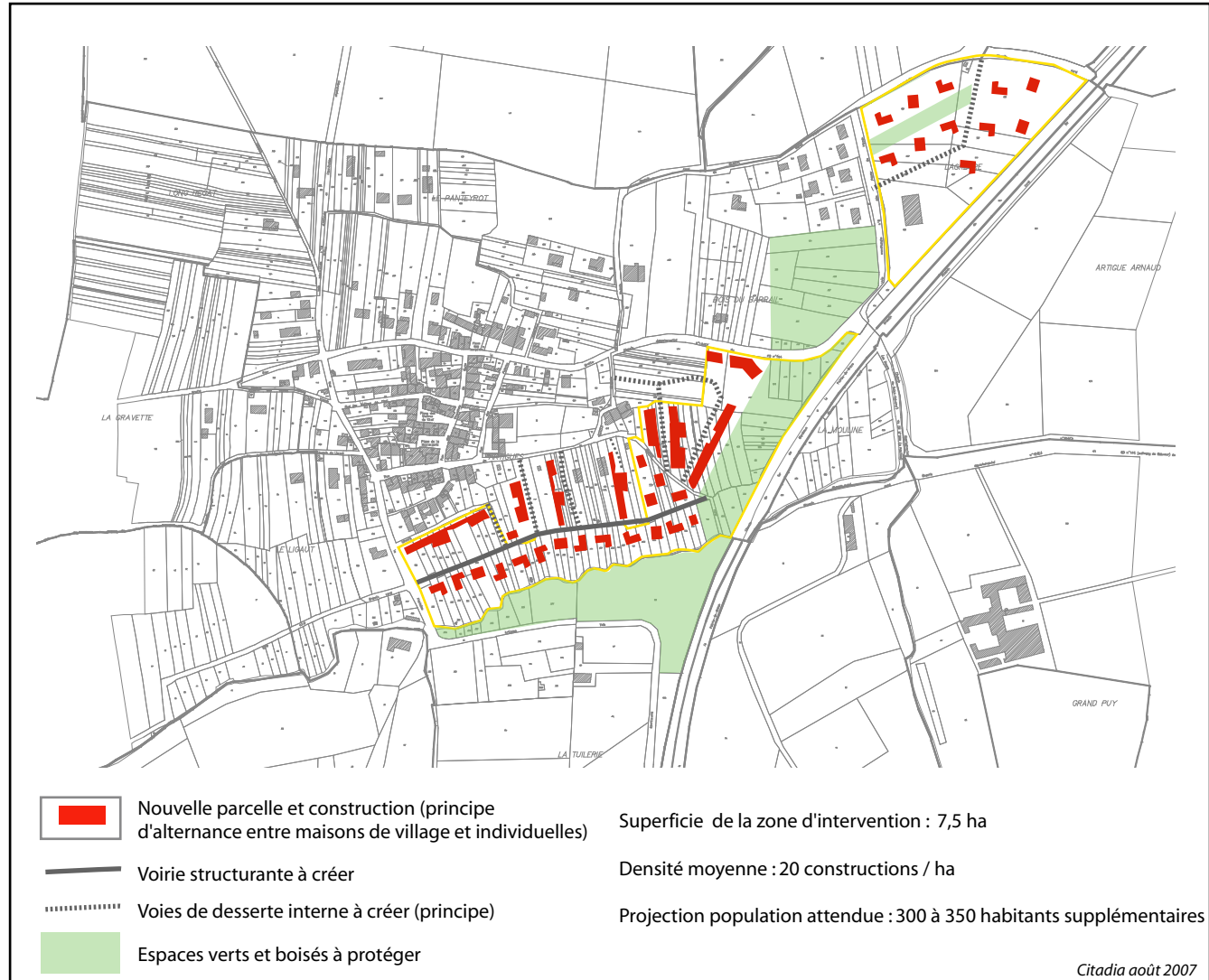
Vue aérienne de l'Etat Initial



Vue aérienne avec photomontage

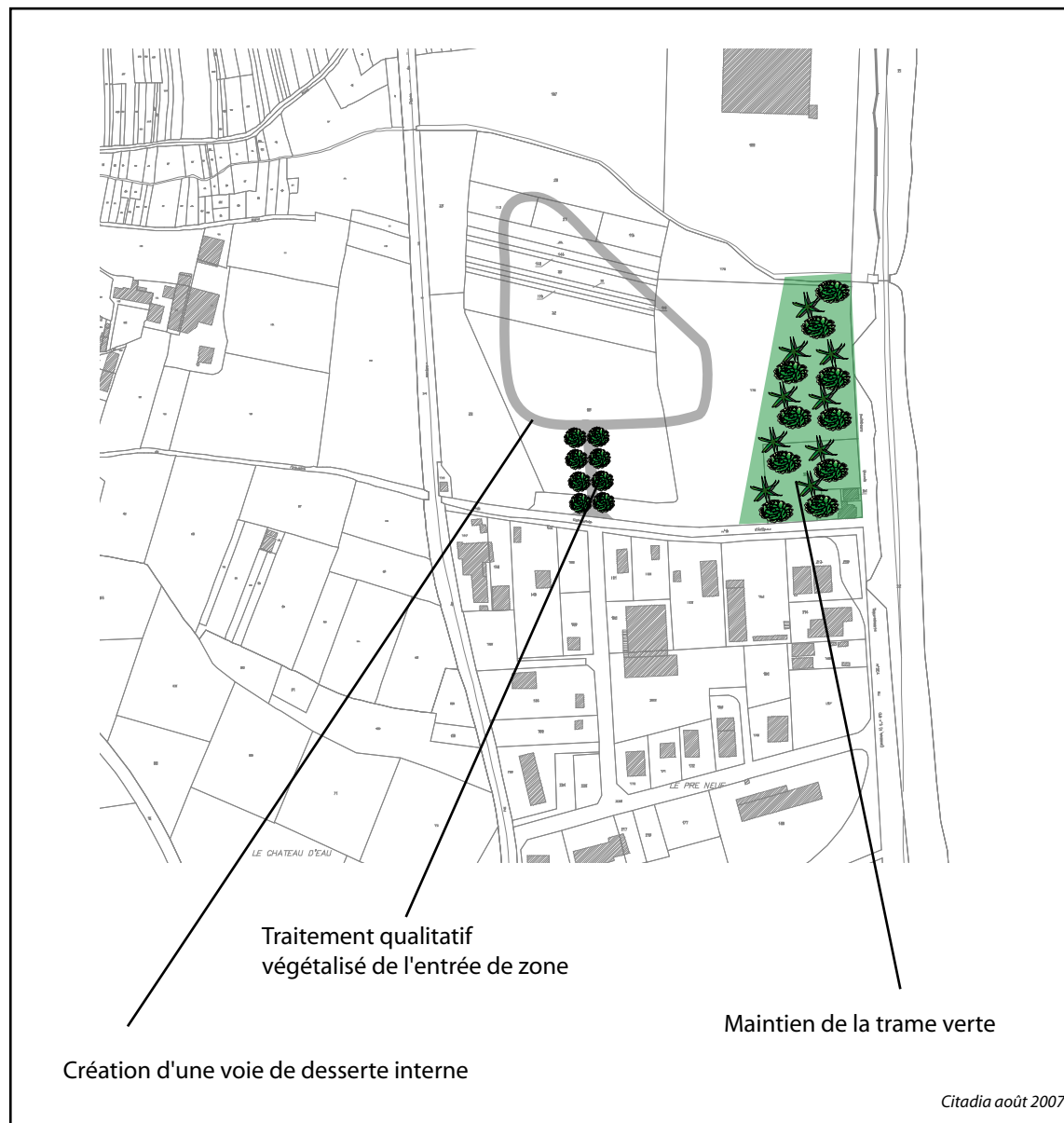


ARTIGUES



ZONE D'ACTIVITES

Vue aérienne de l'Etat Initial



2. Restructuration du centre ville

LES PRINCIPES D'INTERVENTION



DENSIFICATION

